

Veranstalter:

Bayerischer Landesverband
für Gartenbau und Landespflege e. V.
Herzog-Heinrich-Str. 21
80336 München
Tel: 089/544305-0
Fax: 089/544305-34
www.gartenbauvereine.org



Veranstaltungsort:

Gasthof Erber
Regensburger Str. 21
93161 Sinzing-Eilsbrunn
Tel.: 09404 / 8652

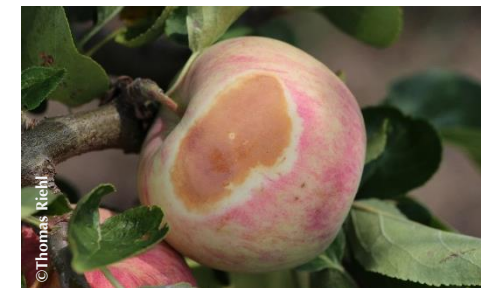


Anreise mit dem PKW:

Den Gasthof Erber erreichen Sie über die Autobahn A3, Ausfahrt Sinzing. Anschließend fahren Sie Richtung Eilsbrunn.

Gartenpfleger-Aufbaukurs Bezirk Oberpfalz

17./18. März 2023
Sinzing-Eilsbrunn



FOKUS

**Obstanbau im Klimawandel –
Strategien für die Zukunft**

Die Veranstaltung findet in Zusammenarbeit mit dem Bezirksverband Oberpfalz statt.

Wichtige Info:

Die Anmeldung erfolgt wie gewohnt über den zuständigen Kreisverband.

In Fortsetzung unseres Fokusthemas vom letzten Jahr – „Klimawandel im Hausgarten“ – liegt der Schwerpunkt der Gartenpfleger-Aufbaukurse 2023 auf dem Thema „Obstanbau im Klimawandel.“

Unsere Obstgehölze sind durch Witterungseinflüsse wie Spätfrost, Hitze und intensive Einstrahlung, Starkregen und Hagel infolge des Klimawandels zunehmenden Strapazen ausgesetzt. Zusätzlich stellt ein verändertes und möglicherweise intensiveres Schaderregeraufkommen den Obstanbau vor große Herausforderungen.

Bei der Obstarten- und -sortenwahl wird es immer wichtiger, robuste Pflanzen auszuwählen. Zum einen im Hinblick auf die Trockenheitsverträglichkeit der Obstgehölze, da steigende Temperaturen mit einem höheren Wasserverbrauch der Pflanzen verbunden sind, zum anderen im Hinblick auf die Resistenz gegenüber solchen Schädlingen und Krankheiten, die zukünftig verstärkt auftreten werden.

Wir zeigen auf, durch welche kulturtechnischen Maßnahmen die durch den Klimawandel gestressten Obstgehölze zu einem kleinen Teil entlastet werden können, z. B. durch Fruchtausdünnung bei Überbehang oder durch die Anwendung von Netzen zum Schutz vor Schädlingen, Sonnenbrand und Hagel. Konsequentes Abernten und fachgerechter Schnitt sind weitere Maßnahmen, die einem Schaderregerbefall vorbeugen.

Außerdem gehen wir der Frage nach, welche Chancen sich durch den Klimawandel für den Anbau spät ausreifender Sorten auch in kühleren Regionen ergeben oder für neue, wärmeliebende Kulturen, die bisher bei uns wenig verbreitet waren.



Dipl.-Ing. (FH) Gartenbau Thomas Riehl ist Obstbauberater am Amt für Ernährung, Landwirtschaft und Forsten Kitzingen-Würzburg und Ansprechpartner für gärtnerische Produktionsbetriebe. Mit seiner langjährigen Erfahrung steht er auch den Obst- und Gartenbauvereinen mit Vorträgen und Führungen zu obstbaulichen Themen zur Verfügung. <https://obstbauseite.de/>

Freitag, 17. März 2023

09:00 bis 09:15 Uhr:

Begrüßung und Einführung in die Kursthemen

Renate Schönenberger, Bayerischer Landesverband für Gartenbau und Landespflege e.V.

09:15 bis 10:45 Uhr:

Zeitgemäßer Pflanzenschutz im Hausgarten

Dipl.-Ing. (FH) Anja Wichers, Pflanzenschutzfachberaterin, Fortbildungen zum Pflanzenschutz-Sachkundenachweis

11:00 bis 12:30 Uhr:

Balkonideen – Bewährtes und Neues

Dipl.-Ing. (FH) Hans Haas, ehem. Betriebsleiter Zierpflanzenbau HS Weihenstephan-Triesdorf

12:30 bis 13:30 Uhr: **Mittagessen**

13:30 bis 14:30 Uhr:

Veredelung von Obstgehölzen – theoretische Grundlagen

Torsten Mierswa, Kreisfachberater für Gartenkultur und Landespflege Regensburg

14:45 bis 16:45 Uhr:

Veredelung von Obstgehölzen – praktische Übungen (*)

Torsten Mierswa

(*) = Für die praktischen Übungen bitte scharfes Veredlungsmesser, ggf. Gartenschere und entsprechende Kleidung mitbringen!

Samstag, 18. März 2023

09:00 bis 10:30 Uhr:

Bodenarten, Bodenleben und Stickstoffdynamik

Dipl.-Ing. (FH) Katharina Anneser

10:45 bis 12:15 Uhr:

Pflanzenernährung

Dipl.-Ing. (FH) Katharina Anneser

12:15 bis 13:15 Uhr: **Mittagessen**

13:15 bis 16:30 Uhr (mit Pause)



Obstanbau im Klimawandel – Strategien für die Zukunft

Dipl.-Ing. (FH) Gartenbau Thomas Riehl

Welche konkreten Auswirkungen sind durch den Klimawandel auf den Obstanbau zu erwarten?

Welche Maßnahmen müssen ergriffen werden, um durch den Klimawandel gestresste Obstgehölze zu entlasten?

Welche Obstarten und -sorten werden unter den veränderten Bedingungen eine Zukunft haben?

16:30 Uhr: **Verabschiedung**

